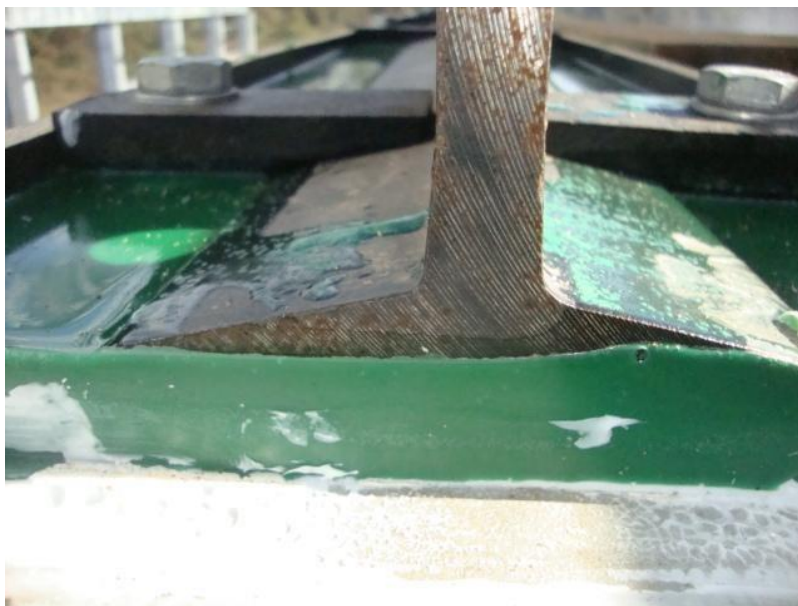




GRAUTE DE POLIURETANO FLEXX2

SISTEMAS DE ANCORAGEM FLEXÍVEIS



Preenchimento de capilares das bases totalmente isentos de bolhas, sua cura se dá em até 24 horas, dependendo da temperatura ambiente, sua viscosidade é baixa, sendo assim torna-se capaz de capilarizar em substratos de bases em alvenaria ou aço carbono, com espessura de preenchimento de 5 a 6 mm sua cura se dá no local à temperatura ambiente.

Após a cura, apresenta características Elastoméricas que acompanham o módulo de deformação das estruturas ao qual esta ancorado, baixando seu módulo de deformação, acompanhando a dilatação do concreto e do aço carbono, evitando trincas e deslocamentos.

O GRAUTE FLEXX2 apresenta alta resistência química, contra ataques de diversas agentes químicos.

- Álcalis;
- Açúcares;
- Óleos minerais;
- Vegetais e animais;
- Graxas;
- Solventes derivados do petróleo;
- Atmosferas úmidas e marinhas.

Podendo ser utilizado com agregante mineral estruturante, não apresenta reação exotérmica, por apresentar baixa viscosidade apresenta característica autonivelante, durante aplicação não emite VOC.